

サブマイクロリットルセル編

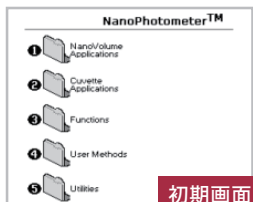
Cellproduce

セルプロデュース株式会社

タンパク質の測定

1 電源 ON

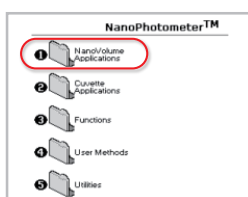
電源ボタン  を
長押しで(1秒以上)ONにします。



初期画面

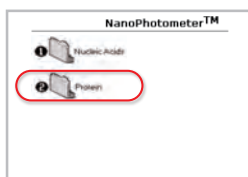
2 NanoVolume Application を選択

テンキーの **1** を押します。



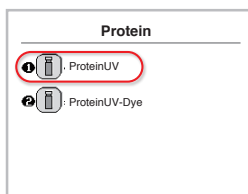
3 Protein を選択

テンキーの **2** を押します。




4 測定方法の項目を選択

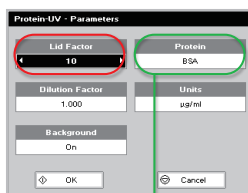
テンキーの **1** を押します。



5 パラメーターを設定

  でLid Factorを決定します。
※Lid に記載されています

  で測定するタンパク質を選択します。



6 パラメーター設定の完了

 を押します。

7 サブマイクロリットルセルをセット

セルホルダーに挿入します。

※ロゴが手前になるようにして、
奥までしっかり差し込みます。

8 測定部をクリーニング  クリーニング参照

キムワイブなどを純水で湿らせ、セルとLidを拭きます。

9 ブランク  サンプルロード参照

ブランク液をロードして、  を押します。

※流量はLidで異なります。下のSample volumeをご参照ください。

10 測定部をクリーニング  クリーニング参照

キムワイブなどでセルとLidを拭いてください。

11 サンプルの攪拌

サンプルを
よく攪拌してください。

12 サンプルの測定  サンプルロード参照

サンプルロードして、  を押します。

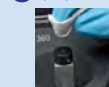
※流量はLidで異なります。下のSample volumeをご参照ください。

続けて試料を測定する場合は、測定部(セルとLid)を毎回クリーニングしてください

13 測定の終了 (電源OFF)

電源ボタン  を長押し(1秒以上)でOFFにします。

14 クリーニング

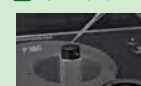


キムワイブなどでセル上
の液体を拭き取ります。



キムワイブなどでLid内部
の液体を拭き取ります。

15 サンプルロード



セルの測定面中央に
サンプルロードします。



Lidをセットします。

| Lid | Sample volume |
|---------------------|-------------------|
| 5 [optional] | 3.5 - 5.0 μ L |
| 10 | 1.0 - 3.0 μ L |
| 50 | 0.3 - 2.0 μ L |
| 100 [optional] | 0.3 - 2.0 μ L |
| 250 [optional] | 0.3 - 2.0 μ L |